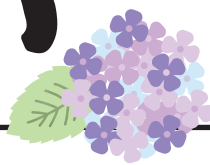




# おじさい



## 第4号

発行日：2023年5月25日  
発行元：北杜市商工会武川地区広報委員会  
お問い合わせ：0551-26-2331

### 静岡県吉田町商工会青年部との交流会

4/16にフレンドパークむかわにて静岡県吉田町商工会青年部との交流会が開催されました。関東ブロック主張発表大会をきっかけに北杜市に興味を持ったとの事で、研修旅行の地に山梨県を選んだそうです。総勢30名。海と山の青年部員で交流し、新たな繋がりができました。



### 神代桜のある實相寺（住職 松永直樹）

實相寺は、日蓮宗のお寺です。約650年位前、永和元年に実相院日応上人という方が、この寺の住職と法義を論じあい、論破して、日蓮宗に改宗したと言われています。

そして、その後、永禄4年、川中島の合戦の時、武田信玄が、この寺を武運長久の祈願所として、一条次郎忠頼の城跡を寄進され、この地に移されたとされています。

實相寺は、何回かの火災に遭い、200年以前のものほとんど残されておりましたが、境内地にある「神代桜」は火災からも免れ、樹齢は約2000年とも言われ、日本三大桜のひとつに数えられています。

日本武尊がお手植えになったという伝説もあり、この木は村の小高い山高地区で生きてきました。そこで「山高神代桜」と名前がつきました。花の種類はエドヒガンで、花弁が密集して毬のように丸くなります。

大正11年10月12日に桜としては第1号で国指定天然記念物となりました。

長い時間、時代の移り変わりを見てきた神代桜、地域の人たちを見つめてきた神代桜、人々の心を和ませてきてくれた神代桜。この桜に感謝の気持ちでいっぱいになります。この多くの人に愛される神代桜に「1年でも長くきれいな花を咲かせて欲しい」と自然に心の中に浮かんでくるのはここを訪れるみんなの気持ちだと思います。



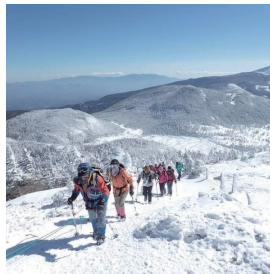


# 武川町の事業所紹介

毎号武川町の商工会会員をご紹介します。(五十音順)

## キャンプノース・アウトドアサポート

八ヶ岳周辺でアウトドア・アクティビティを提供しているアウトドアガイドです。冬は北八ヶ岳でスノーシュー、春～秋はアラスカ生まれの水上移動ギア・バックラフトを使った自然体験ツアーやトレッキングツアーを開催。ツアー中は自然解説も交えながら八ヶ岳の自然を楽しんでいただけます。



代表：中島 和也

☎090-9801-7814 ✉Kazuya.ak@gmail.com

## アルプスシャレー

山々を展望する広大な庭や広々としたリビングダイニングルーム、ヨーロッパスタイルのリゾートシャレーです。大自然の中でゆったりとしたプライベートな時間をお過ごしいただけます。

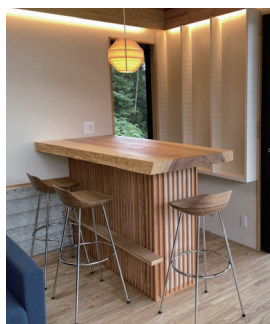


代表：小林 朱美子

📍白州町横手 1547-11 ☎080-3028-9276



移りゆく季節の中で流れて行く時間。長い時間を経て築き上げられた大地。その中で私達の暮らしそんな環境を豊かに彩る家具製作を柳澤から送り出したいと思います。木製建具 / 家具等ご相談下さい。



代表：三橋 紀仁

📍武川町柳澤 3466-5 ☎090-3593-3743

伝統の皆様のお店

## 益スーパーおの

青果・お肉・お魚・お惣菜・食料品・お酒・雑貨などの取扱店です。お弁当・オードブル・お刺身盛合せ・握り鮓のご注文も、ご予算・人数に合わせて承っています。ご注文は3日前までをお願い致します。お陰様で創業100年以上が経ちました。これからも「地域の冷蔵庫」を目指して頑張っていきます。



代表：小野 忠男

📍武川町三吹 2157-1 ☎0551-26-2020 ☎0551-26-2474

質実剛健

## 一般建築・設計・施工 鈴木建築

技と創造力は、文化であり芸術でもある。木をふんだんに使い、木の暖かさを感じる住まい造り。私たちは「古き良き」を大事にしています。



代表：鈴木 照彦

📍武川町山高 646-1 ☎☎0551-26-3614

販売 快適なカーライフをサポートします!

車検 整備

SUZUKI 特約店 Sueki motors 末木モーターズ

〒408-0301 山梨県北杜市武川町三吹 2135  
TEL 0551-26-2712 FAX 0551-26-3912  
代表 末木基治

## 北杜の水道屋さん

困ったらすぐお電話!

設備のトラブルやあらゆる水まわりはお任せください!

北杜の水道屋さん

すずき

Tel 0551-26-2706・2331  
Mail suzuki@suzuki-hokuto.life  
北杜市武川町三吹 2143-12

## 手刻みでつくる無垢の木の家 鈴木工務店

地元、武川で国産材を使った無垢の木の家づくりを手がけ続けてきた工務店です。木のよさを最大限に活かした家。自然素材でつくる家。次世代まで継承できる家。建たい方。古民家のよさを引き出しながら今の生活に合ったリノベーションをしたい方。きっとお役に立てることがあります。お気軽にご相談ください。



代表：鈴木 直彦

📍武川町三吹 305 ☎0551-26-2022